

中華民國104年度 4-0501701

(自104年1月1日起至104年12月31日止)

臺北市政府教育局主管

臺北市地方教育發展基金－臺北市立南海實驗幼兒園

附屬單位預算之分預算

(特別收入基金)

主辦會計人員 謝宜宸

機關長官 鄭玉玲

臺北市地方教育發展基金－臺北市立南海實驗幼兒園

目 次

中華民國104年度

一、財務摘要	第 1 頁
二、業務計畫及預算概要	第 3 -8 頁
三、主要表	
(一) 基金來源、用途及餘絀預計表	第 9 -10 頁
(二) 現金流量預計表	第 11 頁
四、附屬表	
(一) 基金來源－服務收入明細表	第 13 頁
(二) 基金來源－財產處分收入明細表	第 14 頁
(三) 基金來源－市庫撥款收入明細表	第 15 頁
(四) 基金來源－學雜費收入明細表	第 16 頁
(五) 基金來源－雜項收入明細表	第 17 頁
(六) 基金用途－學前教育計畫明細表	第 18 -28 頁
(七) 基金用途－一般行政管理計畫明細表	第 29 -32 頁
(八) 基金用途－建築及設備計畫明細表	第 33 -34 頁
五、參考表	
(一) 預計平衡表	第 35 -36 頁
(二) 各項費用彙計表	第 37 -41 頁
(三) 員工人數彙計表	第 42 頁
(四) 用人費用彙計表	第 44 -47 頁
(五) 聘用及約僱人員明細表	第 48 頁
(六) 單位（或計畫）成本分析表	第 49 頁
(七) 5年來主要業務計畫分析表	第 50 頁
(八) 固定項目明細表	第 51 頁

臺北市地方教育發展基金－臺北市立南海實驗幼兒園

40501701-1

財務摘要

中華民國104年度

單位：新臺幣元

項 目	本 年 度	上 年 度	比較增減(-)	%
經營成績：				
基金來源	35,265,943	53,926,911	-18,660,968	-34.60
基金用途	50,766,272	56,462,656	-5,696,384	-10.09
賸餘(短絀-)	-15,500,329	-2,535,745	-12,964,584	--
餘絀情形：				
基金餘額	3,894,437	19,394,766	-15,500,329	-79.92
現金流量(註)：				
現金及約當現金之淨增(減-)	-15,500,329	-2,535,745	-12,964,584	--

附註：現金流量係採現金及約當現金基礎，包括現金及自投資日起3個月內到期或清償之債權證券。

本 頁 空 白

業 務 計 畫 及 預 算 概 要

臺北市地方教育發展基金－臺北市立南海實驗幼兒園

業務計畫及預算概要

中華民國 104 年度

壹、基金概況

一、設立宗旨：

(一) 本園遵照憲法第 158 及 160 條規定，教育文化應發展民族精神、自治精神，國民道德與健全體格、科學及生活智能，以培養學童七大學習領域及十大基本能力。

(二) 本園自 101 年 8 月 1 日起因應幼兒教育及照顧法，由幼稚園改制為幼兒園，納入「臺北市地方教育發展基金」。

二、組織概況（另附組織系統圖）：

本園設置園長 1 人，綜理全園校務，下設教務組、保育組、總務組、特教組、行政組等單位，現編制教師 28 人、行政人員 7 人、護理人員 1 人、社工人員 1 人、警衛 2 人、工友 3 人、廚工 4 人、約僱保育員 1 人，總計 48 人。

內部分層業務如下：

教務組：承園長指示，掌理全園教學、設備、招生、註冊、評量等及其他有關事項。

保育組：承園長指示，掌理全園保健、輔導、親職教育、社工、餐點等及其他有關事項。

特教組：承園長指示，掌理全園幼兒鑑定安置、輔導、轉銜、通報等及其他有關事項。

行政組：承園長指示，掌理全園人事、會計、廚工、採購、財產管理、幼生經費補助、事務等及其他有關事項。

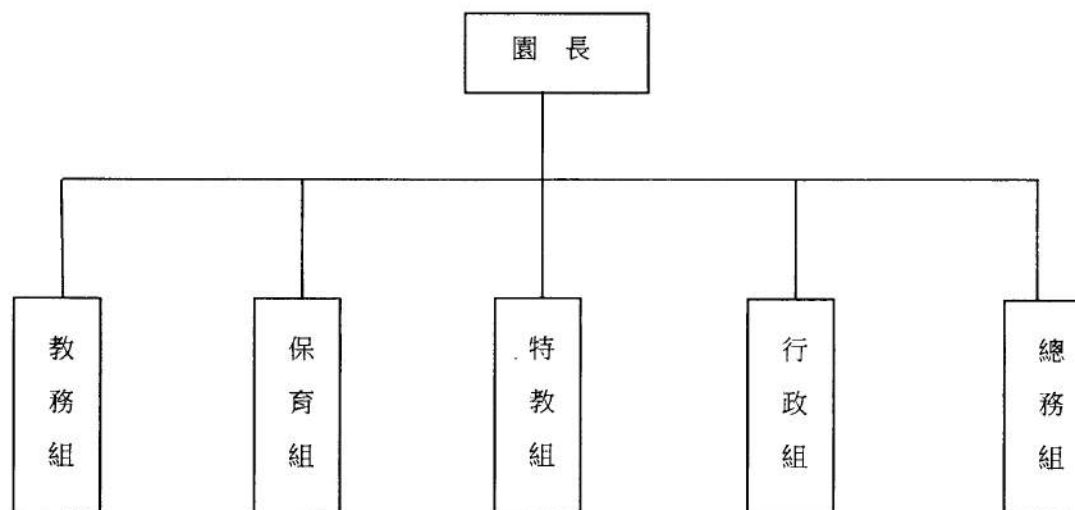
總務組：承園長指示，掌理全園文書、出納、公文收發、工程修繕、物品管理、校安維護等及其他有關事項。

臺北市地方教育發展基金－臺北市立南海實驗幼兒園

業務計畫及預算概要

中華民國 104 年度

三、組織系統圖：



四、基金歸類及屬性：本園地方教育發展基金依據教育經費編列與管理法第 13 條規定設置，本基金為預算法第 4 條第 1 項第 2 款第 5 目所定之特別收入基金，以本府教育局為管理機關。

臺北市地方教育發展基金－臺北市立南海實驗幼兒園

業務計畫及預算概要

中華民國 104 年度

貳、業務範圍及經營趨勢

一、業務範圍：

- (一) 據教育基本法培養學生健全人格，民主素養，法治觀念，人文涵養，強健體魄及思考判斷與創造能力。
- (二) 據特殊教育法、特殊教育法施行細則及相關規定，設立特殊幼兒班，因材施教，以達適才適性發展之教育目標。

二、最近 5 年經營趨勢：

基金來源、用途及餘絀

單位：新臺幣元

來源 用途 餘絀	年度	100 年度決算 金 額	101 年度決算 金 額	102 年度決算 金 額	103 年度預算 金 額	本年度預算 金 額
來源部分		47,617,882	49,591,130	59,693,326	53,926,911	35,265,943
用途部分		47,571,560	51,393,730	49,745,233	56,462,656	50,766,272
餘絀部分		46,322	-1,802,600	9,948,093	-2,535,745	-15,500,329

參、業務計畫

一、業務計畫及目標：

本年度業務計畫重點與預算配合情形及預期績效，詳列如下：

- (一) 學前教育計畫：本年度預算編列 36,553,752 元，預定招收 14 班，學生人數 346 人，新購教具、圖書等各科教學設備，革新教學方法，充實各科教材，提高教學效能；並辦理教師甄選及指定活動等項目，藉由辦理各項活動，以鍛鍊學童強健的身體，增進學童各項生活智能。
- (二) 一般行政管理計畫：本年度預算編列 13,618,320 元，係配合校務推動行政組支援工作，進而增進校務運作。
- (三) 建築及設備計畫：本年度預算編列 594,200 元，係辦理園區電腦、冷氣設備汰換，以改善教學環境、充實教學設備等，俾增進教學效能。

二、執行政府重要政策：

臺北市地方教育發展基金－臺北市立南海實驗幼兒園

業務計畫及預算概要

中華民國 104 年度

- (一) 開啟多元智慧：尊重每個學生獨特的個性，以多元智慧的觀點協助他找到生命的亮點，肯定天生我才必有用，能知於學，樂於學。
- (二) 培養生活能力：因應新世紀知識社會的到來，培養學生帶得走的能力，諸如人際溝通能力、資訊能力、終身學習能力、生涯規畫能力、問題解決能力等。
- (三) 蘊育人文情懷：在溫馨開放的校園文化中，孕育人文情懷，學會尊重、包容；建構生命的價值、完成人性的開展。
- (四) 建置溫馨民主的校園文化：
 - 1. 以參與式管理、落實行政、教師、家長三者的良性互動。
 - 2. 以學生第一，教學優先的觀念提昇行政服務效率。
 - 3. 放下威權心態，開啟校園民主之風氣。
- (五) 推動適性教學：
 - 1. 運用小班優勢，採多元化、活潑化的教學及評量。
 - 2. 運用校內外資源，加強多元學習能力。
 - 3. 關懷相對弱勢學生之教學及輔導。
 - 4. 發展資訊教育，充實學生電腦運用之知能，並提昇教師運用電腦教學之能力。
- (六) 辦理發展性的訓輔活動：
 - 1. 辦理各項活動、競賽及展演。
 - 2. 推動園內、外學習服務。
 - 3. 發展幼童績優才藝等。
 - 4. 加強幼兒教育的辦理，並融入各科教學以收成效。

肆、預算概要

一、基金來源及用途之預計：

- (一) 本年度基金來源：服務收入 24,000 元，財產處分收入 13,224 元，市庫撥款收入 32,061,877 元，學雜費收入 2,914,350 元，雜項收入 252,492 元，基金來源合計 35,265,943 元。
- (二) 本年度基金用途：學前教育計畫 36,553,752 元，一般行政管理計畫 13,618,320 元，建築及設備計畫 594,200 元，基金用途合計 50,766,272 元。

二、基金餘絀之預計：本年度短絀 15,500,329 元。

臺北市地方教育發展基金－臺北市立南海實驗幼兒園

業務計畫及預算概要

中華民國 104 年度

三、基金流量之預計：本年度現金及約當現金淨減 15,500,329 元，主要係業務活動淨現金流出。

四、補辦預算事項：詳補辦預算明細表

購置固定資產 49,800 元

(一) 為整理文書檔案及會計憑證，購置電動打動機，所需經費由本園其他準備金項下支應 19,800 元。

(二) 配合幼兒教學活動使用，購置手提式音響，所需經費由本園其他準備金項下支應 30,000 元。

伍、其他重要說明

一、本年度預算與上年度預算各項目增減之原因：

(一) 員工人數增減原因之分析：本年度園長 1 人，教師 28 人，行政人員 7 人、護理人員 1 人、社工人員 1 人、警衛 2 人、工友 3 人、廚工 4 人、約僱保育員 1 人，較上年度無增減。

(二) 基金來源、用途及餘絀各科目增減原因之分析：

1. 服務收入本年度預算數 24,000 元，較上年度預算數 24,000 元，無增減。

2. 財產處分收入本年度預算數 13,224 元，較上年度預算數 13,224 元，無增減。

3. 市庫撥款收入本年度預算數 32,061,877 元，較上年度預算數 50,955,440 元，核實減列 18,893,563 元。

4. 學雜費收入本年度預算數 2,914,350 元，較上年度預算數 2,914,350 元，無增減。

5. 雜項收入本年度預算數 252,492 元，較上年度預算數 19,897 元，核實增列 232,595 元。

6. 用人費用本年度預算數 46,566,813 元，較上年度預算數 49,196,684 元，核實減列 2,629,871 元。

7. 服務費用本年度預算數 2,500,829 元，較上年度預算數 2,696,279 元，核實減列 195,450 元。

8. 材料及用品費本年度預算數 604,970 元，較上年度預算數 800,650 元，核實減列 195,680 元。

9. 購建固定資產、無形資產及非理財目的之長期投資本年度預算數 594,200 元，較上年度預算數 3,269,583 元，核實減列 2,675,383 元。

10. 會費、捐助、補助、分攤、照護、救濟與交流活動費本年度預算數 398,660 元，較上年度預算數 398,660 元，無增減。

11. 其他本年度預算數 100,800 元，較上年度預算數 100,800 元，無增減。

二、103 學年度第 2 學期核定普通班 11 班及特殊幼兒班 3 班，共 14 班，預定招收學生人數 346 人，104 學年度第 1 學期預估普通班 11 班及特殊幼兒班 3 班，共 14 班，預定招收學生人數 346 人。

三、其他有關說明：無

臺北市地方教育發展基金－臺北市立南海實驗幼兒園

補辦預算明細表

中華民國104年度

單位：新臺幣元

先行辦理 年 度	業務計畫 及用途別	項 目 名 稱	單 位	數 量	單 價	金 額	說 明
102	建築及設備計畫	合計				49,800	
		購置固定資產				49,800	
						19,800	
						19,800	102.07.08府授主事預字第 10230992000號
103	建築及設備計畫	購置固定資產				19,800	
		購置什項設備				19,800	
		電動打洞機	臺	1	19,800	19,800	為整理文書檔案及會計憑證，所 需經費擬由本校其他準備金項下 支應。
						30,000	103.02.10府授主事預字第 10330197200號
		購置固定資產				30,000	
		購置什項設備				30,000	
		手提式音響。	臺	1	30,000	30,000	為幼兒教學活動使用，所需經費 擬由本校其他準備金項下支應。

備註：各管理機關(構)依預算法第88條規定補辦預算，應確係不及編入年度預算，且因經營環境發生重大變遷或正常業務(含執行中央補助款項目)之確實需要，並經主管機關核轉本府核准先行辦理者；不具急迫性之事項，仍應儘可能納入預算辦理。

主 要 表

臺北市地方教育發展基金－臺北市立南海實驗幼兒園

40501701-9

基金來源、用途及餘絀預計表

中華民國104年度

單位：新臺幣元

前年度決算數	科 目		本年度預算數	上年度預算數	比較增減（－）
	編 號	名 稱			
59,693,326	4	基金來源	35,265,943	53,926,911	-18,660,968
1,000	43	勞務收入	24,000	24,000	
1,000	431	服務收入	24,000	24,000	
3,700	45	財產收入	13,224	13,224	
3,700	451	財產處分收入	13,224	13,224	
56,787,941	46	政府撥入收入	32,061,877	50,955,440	-18,893,563
52,018,857	462	市庫撥款收入	32,061,877	50,955,440	-18,893,563
4,769,084	46Y	政府其他撥入收入			
2,042,943	4S	教學收入	2,914,350	2,914,350	
2,042,943	4S1	學雜費收入	2,914,350	2,914,350	
857,742	4Y	其他收入	252,492	19,897	232,595
857,742	4YY	雜項收入	252,492	19,897	232,595
49,745,233	5	基金用途	50,766,272	56,462,656	-5,696,384
35,850,431	54	學前教育計畫	36,553,752	39,479,661	-2,925,909
10,578,959	5L	一般行政管理計畫	13,618,320	13,713,412	-95,092
3,315,843	5M	建築及設備計畫	594,200	3,269,583	-2,675,383
9,948,093	6	本期賸餘(短絀-)	-15,500,329	-2,535,745	-12,964,584

臺北市地方教育發展基金－臺北市立南海實驗幼兒園

基金來源、用途及餘絀預計表

中華民國104年度

單位：新臺幣元

前年度決算數	科 目		本年度預算數	上年度預算數	比較增減（－）
	編 號	名 稱			
11,982,418	71	期初基金餘額	19,394,766	7,677,208	11,717,558
21,930,511	73	期末基金餘額	3,894,437	5,141,463	-1,247,026

臺北市地方教育發展基金－臺北市立南海實驗幼兒園

40501701-11

現金流量預計表

中華民國104年度

單位：新臺幣元

項 目		本年度預算數	說 明
編 號	名 稱		
81	業務活動之現金流量		
811	本期賸餘(短絀－)	-15,500,329	
813	業務活動之淨現金流入(流出－)	-15,500,329	
82	其他活動之現金流量		
82Z	其他活動之淨現金流入(流出－)		
83	現金及約當現金之淨增(淨減－)	-15,500,329	
84	期初現金及約當現金	16,920,870	
85	期末現金及約當現金	1,420,541	

註：本表係採現金及約當現金基礎，包括現金及自投資日起 3 個月內到期或清償之債權證券。

本 頁 空 白

附 屬 表

臺北市地方教育發展基金－臺北市立南海實驗幼兒園

40501701-13

基金來源－服務收入明細表

中華民國104年度

單位：新臺幣元

前年度決算數	上年度預算數	科 目		本 年 度 預 算 數				說 明
		編 號	名 稱	單位	數量	單價	金 額	
1,000	24,000		合計				24,000	
1,000	24,000	431	服務收入				24,000	較上年度預算數24,000元，無增減。
				人	48	500	24,000	教師甄選報名費(收支對列)。

臺北市地方教育發展基金－臺北市立南海實驗幼兒園

基金來源－財產處分收入明細表

中華民國104年度

單位：新臺幣元

前年度決算數	上年度預算數	科 目		本 年 度 預 算 數				說 明
		編 號	名 稱	單位	數量	單價	金 額	
3,700	13,224		合計				13,224	
3,700	13,224	451	財產處分收入	年	1	13,224	13,224	較上年度預算數13,224元，無增減。 財產報廢出售殘值收入。

臺北市地方教育發展基金－臺北市立南海實驗幼兒園

40501701-15

基金來源－市庫撥款收入明細表

中華民國104年度

單位：新臺幣元

前年度決算數	上年度預算數	科 目		本 年 度 預 算 數				說 明
		編 號	名 稱	單位	數量	單價	金 額	
52,018,857	50,955,440		合計				32,061,877	
52,018,857	50,955,440	462	市庫撥款收入				32,061,877	較上年度預算數50,955,440元， 減少18,893,563元。 市府補助款。
				年	1	32,061,877	32,061,877	

臺北市地方教育發展基金－臺北市立南海實驗幼兒園

基金來源－學雜費收入明細表

中華民國104年度

單位：新臺幣元

前年度決算數	上年度預算數	科 目		本 年 度 預 算 數				說 明
		編 號	名 稱	單位	數量	單價	金 額	
2,042,943	2,914,350		合計				2,914,350	
2,042,943	2,914,350	4S1	學雜費收入				2,914,350	較上年度預算數2,914,350元，無增減。
				人、學期	75x2	7,000	1,050,000	學費收入(全日班)。
				人、學期	5x2	2,745	27,450	雜費收入(特教半日班)。
				人、學期	5x2	5,150	51,500	學費收入(特教半日班)。
				人、學期	85x2	5,150	875,500	學費收入(半日班)。
				人、學期	85x2	2,745	466,650	雜費收入(半日班)。
				人、學期	75x2	2,955	443,250	雜費收入(全日班)。

臺北市地方教育發展基金－臺北市立南海實驗幼兒園

40501701-17

基金來源－雜項收入明細表

中華民國104年度

單位：新臺幣元

前年度決算數	上年度預算數	科 目		本 年 度 預 算 數				說 明
		編 號	名 稱	單位	數量	單價	金 額	
857,742	19,897		合計				252,492	
857,742	19,897	4YY	雜項收入				252,492	較上年度預算數19,897元，增加232,595元。
				年	1	252,492	252,492	其他雜項收入。

臺北市地方教育發展基金－臺北市立南海實驗幼兒園

基金用途－學前教育計畫明細表

中華民國104年度

單位：新臺幣元

前年度決算數	上年度預算數	科 目		本年度預算數				說 明
		編 號	名 稱	單位	數量	單價	金額	
35,850,431	39,479,661		合 計				36,553,752	
31,627,527	36,671,982	1	用人費用				34,143,023	
20,429,012	23,184,000	11	正式員額薪資				21,144,000	較上年度預算數23,184,000元，減少2,040,000元。
20,429,012	21,696,000	113	職員薪金	年	1	15,948,000	15,948,000	教職員22人薪金(詳用人費用彙計表)。
				年	1	3,708,000	3,708,000	教職員6人薪金(詳用人費用彙計表)。
	1,488,000	114	工員工資	年	1	1,488,000	1,488,000	工員4人工資(詳用人費用彙計表)。
790,741	635,696	12	聘僱及兼職人員薪資				635,696	較上年度預算數635,696元，無增減。
406,896	406,896	122	約僱職員薪金	年	1	406,896	406,896	聘用人員1人薪金(詳聘用及約僱人員明細表)。
383,845	228,800	124	兼職人員酬金	節	880	260	228,800	教師代課鐘點費，本園編制教師總人數28人，按9分之1計，編列4人，每人220節，總節數4人*220節=880節。

臺北市地方教育發展基金－臺北市立南海實驗幼兒園

40501701-19

基金用途－學前教育計畫明細表

中華民國104年度

單位：新臺幣元

前年度決算數	上年度預算數	科 目		本年度預算數				說 明
		編 號	名 稱	單位	數量	單價	金額	
314,384	197,007	13	超時工作報酬				151,007	較上年度預算數197,007元，減少46,000元。
162,184	189,007	131	加班費				143,007	
				年	1	127,467	127,467	不休假出勤加班費。
				人、小時	20x3	185	11,100	工作人員加班費。
				人、小時	8x3	185	4,440	教師甄選相關人員加班費(收支對列)。
152,200	8,000	133	誤餐費				8,000	
				人次	30	80	2,400	教師甄選工作人員誤餐費(收支對列)。
				人次	70	80	5,600	辦理教育專業創新與行動研究徵件暨發表會工作、參加人員誤餐費。
4,080,497	4,914,770	15	獎金				4,489,770	較上年度預算數4,914,770元，減少425,000元。
1,737,660	1,965,908	151	考績獎金				1,795,908	
				年	1	1,453,000	1,453,000	依考績法規定核發之獎金。
				年	1	342,908	342,908	依考績法規定核發之獎金。
2,342,837	2,948,862	152	年終獎金				2,693,862	
				年	1	2,179,500	2,179,500	依規定於年節加發之獎金。
				年	1	514,362	514,362	依規定於年節加發之獎金。

臺北市地方教育發展基金－臺北市立南海實驗幼兒園

基金用途－學前教育計畫明細表

中華民國104年度

單位：新臺幣元

前年度決算數	上年度預算數	科 目		本年度預算數				說 明
		編 號	名 稱	單 位	數 量	單 價	金 額	
3,050,177	3,697,755	16	退休及卹償金				3,793,464	較上年度預算數3,697,755元，增加95,709元。
3,050,177	3,623,355	161	職員退休及離職金				3,747,384	
				年	1	1,323,504	1,323,504	提撥退撫基金。
				年	1	329,544	329,544	提撥退撫基金。
				年	1	2,094,336	2,094,336	退休人員月退休金，4人*43,632元*12月=2,094,336元。
	74,400	162	工員退休及離職金				46,080	
				年	1	46,080	46,080	提撥勞工退休準備金。
2,962,716	4,042,754	18	福利費				3,929,086	較上年度預算數4,042,754元，減少113,668元。
1,956,315	2,073,084	181	分擔員工保險費				1,927,416	
				年	1	1,558,836	1,558,836	分擔公保、勞保、健保費。
				年	1	368,580	368,580	分擔公保、勞保、健保費。
16,000	53,000	183	傷病醫藥費				85,000	
				人	4	16,000	64,000	教職員健康檢查費。
				人	6	3,500	21,000	教職員健康檢查費。
249,279	532,980	187	員工通勤交通費				532,980	
				人、月、段	1x10x1	630	6,300	教師上下班交通費。
				人、月、段	9x12x2	630	136,080	教師兼行政及員工上下班交通費。

臺北市地方教育發展基金－臺北市立南海實驗幼兒園

40501701-21

基金用途－學前教育計畫明細表

中華民國104年度

單位：新臺幣元

前年度決算數	上年度預算數	科 目		本年度預算數				說 明
		編 號	名 稱	單位	數量	單價	金額	
741,122	1,383,690	18Y	其他福利費	人、月、段	16x10x3	630	302,400	教師上下班交通費。
				人、月、段	7x10x2	630	88,200	教師上下班交通費。
							1,383,690	
				年	1	144,000	144,000	休假旅遊補助費。
				年	1	16,000	16,000	休假旅遊補助費。
				人、年	3x1	6,000	18,000	退休人員三節慰問金。
				年	1	354,250	354,250	喪葬補助費(35,425元*5月*2人)。
				年	1	121,720	121,720	結婚補助費(30,430元*2月*2人)。
				年	1	129,720	129,720	生育補助費(32,430元*2月*2人)。
				年	1	600,000	600,000	子女教育補助費。
1,986,099	1,739,769	2	服務費用				1,544,319	
416,857	740,380	21	水電費				544,730	較上年度預算數740,380元，減少195,650元。
353,639	614,380	212	工作場所電費				418,730	
				年	1	418,730	418,730	電費。
35,833	63,000	214	工作場所水費				63,000	
				年	1	63,000	63,000	水費(10%)。
27,385	63,000	217	氣體費				63,000	

臺北市地方教育發展基金－臺北市立南海實驗幼兒園

基金用途－學前教育計畫明細表

中華民國104年度

單位：新臺幣元

前年度決算數	上年度預算數	科 目		本年度預算數				說 明
		編 號	名 稱	單位	數量	單價	金額	
				年	1	63,000	63,000	瓦斯費(10%)。
3,695	2,950	22	郵電費				2,950	較上年度預算數2,950元，無增減。
3,695	2,950	221	郵費				2,950	
				年	1	2,150	2,150	資源中心用郵資。
				年	1	800	800	辦理教育專業創新與行動研究徵件暨發表會用郵資。
5,152	23,250	23	旅運費				23,250	較上年度預算數23,250元，無增減。
5,152	23,250	231	國內旅費				23,250	
				人、天	7x1	1,550	10,850	資源中心工作人員因公市外出差旅費。
				年	1	12,400	12,400	因公市外出差旅費。
378,965	60,000	24	印刷裝訂與廣告費				60,000	較上年度預算數60,000元，無增減。
378,965	60,000	241	印刷及裝訂費				60,000	
				年	1	60,000	60,000	教育專業創新與行動研究徵件暨發表會成果集裝訂印刷費。
500,437	382,600	25	修理保養及保固費				382,800	較上年度預算數382,600元，增加200元。
328,971	262,500	252	一般房屋修護費				262,500	

臺北市地方教育發展基金－臺北市立南海實驗幼兒園

40501701-23

基金用途－學前教育計畫明細表

中華民國104年度

單位：新臺幣元

前年度決算數	上年度預算數	科 目		本年度預算數				說 明
		編 號	名 稱	單位	數量	單價	金額	
171,466	120,100	255	機械及設備修護費	年	1	262,500	262,500	學校校舍及其他建築物等修理。 未達15班按15班編列25,000X15 班X70%=262,500元。
				年	1	112,500	112,500	各項教學設備及其他公用用具等 之養護。未達15班按15班編列 25,000X15班X30%=112,500元。
				年	1	7,800	7,800	電腦設備維護費(電腦專案計畫) 。
166,069	59,760	27	一般服務費				59,760	較上年度預算數59,760元，無增 減。
	16,620	276	佣金、匯費、經理費 及手續費				16,620	
144,469	2,000	27D	計時與計件人員酬金	人、學期	277x2	30	16,620	委託超商代收學雜費手續費。
				小時	10	200	2,000	臨時托嬰保母費。
21,600	41,140	27F	體育活動費	人、年	1x1	1,210	1,210	退休人員文康活動費，以退休人 員3人計，每9人編列1,210元， 尾數不滿9人以9人計編列1人， 每人編列1,210元。
				人、年	26x1	1,210	31,460	文康活動費，本園編列教職員22

臺北市地方教育發展基金－臺北市立南海實驗幼兒園

基金用途－學前教育計畫明細表

中華民國104年度

單位：新臺幣元

前年度決算數	上年度預算數	科 目		本年度預算數				說 明
		編 號	名 稱	單位	數量	單價	金額	
514,924	470,829	28	專業服務費	人、年	7x1	1,210	8,470	人、工員4人合計26人，每人編列1,210元。
308,090	208,900	285	講課鐘點、稿費、出席審查及查詢費				470,829	文康活動費，本園編列教職員6人及約聘僱人員1人，合計7人，每人編列1,210元。
							208,900	較上年度預算數470,829元，無增減。
				節	20	1,600	32,000	資源中心外聘專家學者鐘點費。
				人次	3	2,000	6,000	資源中心專家學者出席費。
				節	20	800	16,000	資源中心內聘指導鐘點費。
				節	3	1,600	4,800	外聘訓練講授鐘點費(特教班業務費)。
				班、月	3x12	600	21,600	教材編輯費(特教班)。
				節	6	1,200	7,200	故事團成長班講座講師鐘點費。
				節	24	700	16,800	社團班隊外聘講師鐘點費。
				節	90	350	31,500	社團班隊內聘講師鐘點費。
				節	4	1,600	6,400	繪本外聘講座講師鐘點費。
				節	3	1,600	4,800	性別平等教育外聘專家學者鐘點費。

臺北市地方教育發展基金－臺北市立南海實驗幼兒園

40501701-25

基金用途－學前教育計畫明細表

中華民國104年度

單位：新臺幣元

前年度決算數	上年度預算數	科 目		本年度預算數				說 明
		編 號	名 稱	單位	數量	單價	金額	
16,904	18,810	287	委託檢驗(定)試驗認證費	年	1	57,800	57,800	教育專業創新與行動研究徵件暨發表會審稿費。
				人次	2	2,000	4,000	教育專業創新與行動研究徵件暨發表會學者專家出席費。
							18,810	
				年	1	18,810	18,810	建築物公共安全檢查簽證及申報費、消防安全檢測費(班級業務費)。
25,930	36,000	289	試務甄選費				17,160	
				年	1	17,160	17,160	教師甄選試務費用(收支對列)。
							36,000	
				年	1	36,000	36,000	電腦軟體(電腦專案計畫)。
164,000	189,959	28Y	其他	人、年	7x1	137	959	教職員工生流感疫苗接種經費。
				人、月	14x9	500	63,000	工作人員午餐指導費。
				班、人、月	11x2x9	500	99,000	學童午餐指導費。
				班、人、月	3x2x9	500	27,000	學童午餐指導費(特教班)。
1,434,031	568,450	3	材料及用品費				366,950	
174,306	382,260	31	使用材料費				180,760	較上年度預算數382,260元，減

臺北市地方教育發展基金－臺北市立南海實驗幼兒園

基金用途－學前教育計畫明細表

中華民國104年度

單位：新臺幣元

前年度決算數	上年度預算數	科 目		本年度預算數				說 明
		編 號	名 稱	單位	數量	單價	金額	
174,306	382,260	315	設備零件	班、年	3x1	13,820	180,760	少201,500元。
				年	1	19,500	41,460	特教班教學材料費教具等(特教班教學材料)。
				組	12	7,900	19,500	教務行政電腦耗材(電腦專案計畫)。
				年	1	25,000	94,800	拼接積木。(補充教學教具)
1,259,725	186,190	32	用品消耗				25,000	繪本、書籍、材料費、雜支等。
							186,190	較上年度預算數186,190元，無增減。
18,067	16,800	321	辦公(事務)用品	年	1	16,800	16,800	
19,070	25,000	328	醫療用品(非醫療院所使用)	年	1	25,000	16,800	文具紙張(特教班業務費)。
							25,000	
				年	1	25,000	25,000	健康中心藥品(11班以上25,000元)。
1,222,588	144,390	32Y	其他	年	1	33,000	144,390	
				班、年	11x1	3,150	33,000	資源中心之教材資料。
				班、年	11x1	2,340	34,650	專用垃圾袋及衛生紙(班級業務費)。
							25,740	消毒藥水、衛生清潔用品及衛生

臺北市地方教育發展基金－臺北市立南海實驗幼兒園

40501701-27

基金用途－學前教育計畫明細表

中華民國104年度

單位：新臺幣元

前年度決算數	上年度預算數	科 目		本年度預算數				說 明
		編 號	名 稱	單位	數量	單價	金額	
				年	1	44,000	44,000	紙等(班級業務費)。
				年	1	5,200	5,200	運動會經費。
				年	1	1,800	1,800	性別平等教育宣傳活動、文宣、場地佈置、茶水、雜支等。
75,120		6	稅捐及規費(強制費)					教育專業創新與行動研究發表會
75,120		66	規費					會場佈置、茶水、攝錄影等。
75,120		665	未足額進用身障人員 差額補助費					
727,654	398,660	7	會費、捐助、補助、分攤 、照護、救濟與交流活動 費				398,660	
727,654	398,660	74	補貼(償)、獎勵、慰問 、照護與救濟				398,660	較上年度預算數398,660元，無 增減。
39,000	70,000	746	獎勵費用				70,000	
				人	2	5,000	10,000	教育專業創新與行動研究徵件暨 發表會用獎品(論文類特優)。
				人	18	2,000	36,000	教育專業創新與行動研究徵件暨 發表會用獎品(優選)。
				人	6	4,000	24,000	教育專業創新與行動研究徵件暨 發表會用獎品(經驗類、活動類)

臺北市地方教育發展基金－臺北市立南海實驗幼兒園

基金用途－學前教育計畫明細表

中華民國104年度

單位：新臺幣元

前年度決算數	上年度預算數	科 目		本年度預算數				說 明
		編 號	名 稱	單位	數量	單價	金額	
688,654	328,660	74Y	其他	人	48	2,000	328,660	及實物類特優)。
				人、學期	10x2	11,633	96,000	教師節禮品。
	100,800	9	其他				232,660	低收入戶家庭幼生月費補助。
	100,800	91	其他支出				100,800	較上年度預算數100,800元，無增減。
	100,800	91Y	其他	年	1	100,800	100,800	執行學生路隊安全導護費及導護志工保險費。

臺北市地方教育發展基金－臺北市立南海實驗幼兒園

40501701-29

基金用途－一般行政管理計畫明細表

中華民國104年度

單位：新臺幣元

前年度決算數	上年度預算數	科 目		本年度預算數				說 明
		編 號	名 稱	單位	數量	單價	金額	
10,578,959	13,713,412		合 計				13,618,320	
8,632,057	12,524,702	1	用人費用				12,423,790	
5,903,469	8,340,000	11	正式員額薪資				8,340,000	較上年度預算數8,340,000元，無增減。
3,661,839	6,228,000	113	職員薪金	年	1	6,228,000	6,228,000	教職員10人薪金(詳用人費用彙計表)。
1,016,355	1,080,000	114	工員工資	年	1	1,080,000	1,080,000	工員3人工資(詳用人費用彙計表)。
1,225,275	1,032,000	115	警餉	年	1	1,032,000	1,032,000	校警2人薪金(詳用人費用彙計表)。
152,780	405,382	13	超時工作報酬				267,582	較上年度預算數405,382元，減少137,800元。
152,780	405,382	131	加班費	年	1	181,002	181,002	不休假出勤加班費。
				人、小時	4x36	185	26,640	校園安全校內同仁例假日人力支援。
				人、小時	2x162	185	59,940	人事、會計及職員等工作加班費。

臺北市地方教育發展基金－臺北市立南海實驗幼兒園

基金用途－一般行政管理計畫明細表

中華民國104年度

單位：新臺幣元

前年度決算數	上年度預算數	科 目		本年度預算數				說 明
		編 號	名 稱	單位	數量	單價	金額	
1,119,321	1,868,500	15	獎金				1,868,500	較上年度預算數1,868,500元，無增減。
516,033	826,000	151	考績獎金	年	1	826,000	826,000	依考績法規定核發之獎金。
603,288	1,042,500	152	年終獎金	年	1	1,042,500	1,042,500	依規定於年節加發之獎金。
436,654	648,480	16	退休及卹償金				648,480	較上年度預算數648,480元，無增減。
357,196	542,880	161	職員退休及離職金	年	1	594,480	594,480	提撥退撫基金。
79,458	105,600	162	工員退休及離職金	年	1	54,000	54,000	提撥勞工退休準備金。
1,019,833	1,262,340	18	福利費				1,299,228	較上年度預算數1,262,340元，增加36,888元。
685,071	757,740	181	分擔員工保險費	年	1	794,628	794,628	分擔公保、勞保、健保費。
176,444	264,600	187	員工通勤交通費	人、月、段	8x12x2	630	120,960	職員工上下班交通費。
				人、月、段	6x12x3	630	136,080	職員工上下班交通費。
				人、月、段	1x12x1	630	7,560	職員工上下班交通費。
158,318	240,000	18Y	其他福利費				240,000	

臺北市地方教育發展基金－臺北市立南海實驗幼兒園

40501701-31

基金用途－一般行政管理計畫明細表

中華民國104年度

單位：新臺幣元

前年度決算數	上年度預算數	科 目		本年度預算數				說 明
		編 號	名 稱	單位	數量	單價	金額	
1,717,154	956,510	2	服務費用	人、年	1	240,000	240,000	休假旅遊補助費。
1,525,154	661,150	27	一般服務費				956,510	較上年度預算數661,150元，無增減。
1,522,754	643,000	279	外包費				643,000	
				人、年	1x1	40,000	40,000	消化超額職工(技工、工友)業務外包費。
				月	10	60,300	603,000	外包清潔費。
2,400	18,150	27F	體育活動費				18,150	
				人、年	15x1	1,210	18,150	文康活動費，本園編列教職員10人，工員3人，校警2人，合計15人，每人編列1,210元。
96,000	223,360	28	專業服務費				223,360	較上年度預算數223,360元，無增減。
96,000	223,360	28Y	其他				223,360	
				年	1	26,587	26,587	校園安全機動巡邏、區域聯防等費用。
				年	1	6,690	6,690	校園安全保全系統維持費。
				年	1	190,083	190,083	校園安全機械定點保全費用。
96,000	72,000	29	公共關係費				72,000	較上年度預算數72,000元，無增減。

臺北市地方教育發展基金－臺北市立南海實驗幼兒園

基金用途－一般行政管理計畫明細表

中華民國104年度

單位：新臺幣元

前年度決算數	上年度預算數	科 目		本年度預算數				說 明
		編 號	名 稱	單位	數量	單價	金額	
96,000	72,000	291	公共關係費	月	12	6,000	72,000	園長特別費。
229,748	232,200	3	材料及用品費				238,020	
229,748	232,200	32	用品消耗				238,020	
229,748	232,200	321	辦公(事務)用品	年	1	232,200	232,200	
		325	服裝				5,820	本園奉核定普通班11班，未達15班以15班標準編列，統籌業務費計算如下：1,290元*15班*12月=232,200元。
				人、套	2x1	1,500	3,000	
				雙	2	100	200	
				人、年	2x1	210	420	
				人、雙	2x1	1,100	2,200	校警皮鞋。(新增)

臺北市地方教育發展基金－臺北市立南海實驗幼兒園

40501701-33

基金用途－建築及設備計畫明細表

中華民國104年度

單位：新臺幣元

前年度決算數	上年度預算數	科 目		本年度預算數				說 明
		編 號	名 稱	單位	數量	單價	金額	
3,315,843	3,269,583		合計				594,200	
3,315,843	3,269,583	5	購建固定資產、無形資產及非理財目的之長期投資				594,200	
695,097	391,200	51	購置固定資產				594,200	
695,097	391,200		一般建築及設備計畫				594,200	新增。
137,998	268,000		資訊設備				269,000	
137,998	268,000	514	購置機械及設備				269,000	
				年	1	39,000	39,000	汰舊換新電腦周邊設備及零組件(電腦專案計畫)。
				部	10	23,000	230,000	汰舊換新個人電腦(電腦專案計畫)。
	123,200		幼兒園設備				325,200	
	123,200	516	購置什項設備				325,200	
				臺	1	19,200	19,200	掃地機器人。(室內公共空間清潔)
				臺	6	51,000	306,000	分離式一對一冷氣機，冷氣汰換(7.1KW以上，含安裝費)。
557,099			校園設備					

臺北市地方教育發展基金－臺北市立南海實驗幼兒園

基金用途－建築及設備計畫明細表

中華民國104年度

單位：新臺幣元

前年度決算數	上年度預算數	科 目		本年度預算數				說 明
		編 號	名 稱	單位	數量	單價	金額	
176,000		514	購置機械及設備					
381,099		516	購置什項設備					
2,620,746	2,878,383	58	遞延支出(臺北市地方教育發展基金及臺北市臺北都會區捷運固定資產重置基金專用)					
2,620,746	2,878,383		一般建築及設備計畫					
2,620,746	2,878,383		校園整修工程					
2,157,326	2,878,383	581	遞延修繕房屋建築支出					
463,420		582	其他遞延支出					

參 考 表

臺北市地方教育發展基金－臺北市立南海實驗幼兒園

40501701-35

預計平衡表

中華民國104年12月31日

單位：新臺幣元

102年(前年)12月31日		科 目		104年12月31日		103年(上年)12月31日				比 較 增減(-)
決 算 數		編 號	名 稱	預 計 數		預 計 數	調 整 數(±)	調 整 後 預 計 數		
金 額	%			金 額	%			金 額	%	
58,143,195	100.00		資產合計	40,107,121	100.00	42,013,941	13,593,509	55,607,450	100.00	-15,500,329
58,143,195	100.00	1	資產	40,107,121	100.00	42,013,941	13,593,509	55,607,450	100.00	-15,500,329
19,636,615	33.78	11	流動資產	1,600,541	3.99	2,518,303	14,582,567	17,100,870	30.76	-15,500,329
19,456,615	33.46	111	現金	1,420,541	3.54	2,256,803	14,664,067	16,920,870	30.44	-15,500,329
19,456,615	33.46	1112	銀行存款	1,420,541	3.54	2,256,803	14,664,067	16,920,870	30.44	-15,500,329
		113	應收款項			9,000	-9,000			
		113Y	其他應收款			9,000	-9,000			
180,000	0.32	115	預付款項	180,000	0.45	252,500	-72,500	180,000	0.32	
180,000	0.32	1154	預付費用	180,000	0.45	252,500	-72,500	180,000	0.32	
5,607,073	9.64	12	投資、長期應收款項、貸墊款及 準備金	5,607,073	13.98	6,596,131	-989,058	5,607,073	10.08	
5,607,073	9.64	124	準備金	5,607,073	13.98	6,596,131	-989,058	5,607,073	10.08	
1,712,636	2.95	1241	退休及離職準備金	1,712,636	4.27	1,454,668	257,968	1,712,636	3.08	
3,894,437	6.69	124Y	其他準備金	3,894,437	9.71	5,141,463	-1,247,026	3,894,437	7.00	
32,899,507	56.58	13	其他資產	32,899,507	82.03	32,899,507		32,899,507	59.16	
32,899,507	56.58	131	什項資產	32,899,507	82.03	32,899,507		32,899,507	59.16	
32,899,507	56.58	1316	代管資產	32,899,507	82.03	32,899,507		32,899,507	59.16	
58,143,195	100.00		負債及基金餘額合計	40,107,121	100.00	42,013,941	13,593,509	55,607,450	100.00	-15,500,329
36,212,684	62.28	2	負債	36,212,684	90.29	36,872,478	-659,794	36,212,684	65.12	
1,049,750	1.81	21	流動負債	1,049,750	2.62	2,110,094	-1,060,344	1,049,750	1.89	
1,049,750	1.81	212	應付款項	1,049,750	2.62	2,110,094	-1,060,344	1,049,750	1.89	
1,023,420	1.76	2123	應付代收款	1,023,420	2.55	1,284,710	-261,290	1,023,420	1.84	
26,330	0.05	2125	應付費用	26,330	0.07	825,384	-799,054	26,330	0.05	
35,162,934	60.47	22	其他負債	35,162,934	87.67	34,762,384	400,550	35,162,934	63.23	
35,162,934	60.47	221	什項負債	35,162,934	87.67	34,762,384	400,550	35,162,934	63.23	

臺北市地方教育發展基金－臺北市立南海實驗幼兒園

預計平衡表

中華民國104年12月31日

單位：新臺幣元

102年(前年)12月31日		科 目		104年12月31日		103年(上年)12月31日				比 較 增減(-)
決 算 數		編 號	名 稱	預 計 數		預 計 數	調 整 數(±)	調 整 後 預 計 數		
金 額	%			金 額	%			金 額	%	
425,073	0.73	2211	存入保證金	425,073	1.06	408,209	16,864	425,073	0.76	
1,712,636	2.95	2213	應付退休及離職金	1,712,636	4.27	1,454,668	257,968	1,712,636	3.08	
32,899,507	56.57	2214	應付代管資產	32,899,507	82.03	32,899,507		32,899,507	59.16	
125,718	0.22	2215	暫收及待結轉帳項	125,718	0.31		125,718	125,718	0.23	
21,930,511	37.72	3	基金餘額	3,894,437	9.71	5,141,463	14,253,303	19,394,766	34.88	-15,500,329
21,930,511	37.72	31	基金餘額	3,894,437	9.71	5,141,463	14,253,303	19,394,766	34.88	-15,500,329
21,930,511	37.72	311	基金餘額	3,894,437	9.71	5,141,463	14,253,303	19,394,766	34.88	-15,500,329
21,930,511	37.72	3111	累積餘額	3,894,437	9.71	5,141,463	14,253,303	19,394,766	34.88	-15,500,329

註：1.信託代理與保證資產(負債)前年度決算數60,300元，上年度調整後預計數60,300元，本年度預計數60,300元。

2.或有資產(負債)0元。

3.本基金自93年度起，本固定項目分開原則，將屬長期固定帳項，包括固定資產12,675,891元、無形資產127,267元及長期債務0元等，另立帳類管理，未納入本表。

臺北市地方教育發展基金－臺北市立南海實驗幼兒園

40501701-37

各項費用彙計表

中華民國104年度

單位：新臺幣元

前年度 決算數	上年度 預算數	計畫別 用途別科目	合計	學前教育計畫	一般行政管理計畫	建築及設備計畫	
49,745,233	56,462,656	合計	50,766,272	36,553,752	13,618,320	594,200	
40,259,584	49,196,684	用人費用	46,566,813	34,143,023	12,423,790		
26,332,481	31,524,000	正式員額薪資	29,484,000	21,144,000	8,340,000		
24,090,851	27,924,000	職員薪金	25,884,000	19,656,000	6,228,000		
1,016,355	2,568,000	工員工資	2,568,000	1,488,000	1,080,000		
1,225,275	1,032,000	警餉	1,032,000		1,032,000		
790,741	635,696	聘僱及兼職人員薪資	635,696	635,696			
406,896	406,896	約僱職員薪金	406,896	406,896			
383,845	228,800	兼職人員酬金	228,800	228,800			
467,164	602,389	超時工作報酬	418,589	151,007	267,582		
314,964	594,389	加班費	410,589	143,007	267,582		
152,200	8,000	誤餐費	8,000	8,000			
5,199,818	6,783,270	獎金	6,358,270	4,489,770	1,868,500		
2,253,693	2,791,908	考績獎金	2,621,908	1,795,908	826,000		
2,946,125	3,991,362	年終獎金	3,736,362	2,693,862	1,042,500		
3,486,831	4,346,235	退休及卹償金	4,441,944	3,793,464	648,480		
3,407,373	4,166,235	職員退休及離職金	4,341,864	3,747,384	594,480		
79,458	180,000	工員退休及離職金	100,080	46,080	54,000		

臺北市地方教育發展基金－臺北市立南海實驗幼兒園

各項費用彙計表

中華民國104年度

單位：新臺幣元

前年度 決算數	上年度 預算數	計畫別 用途別科目	合計	學前教育計畫	一般行政管理計畫	建築及設備計畫	
3,982,549	5,305,094	福利費	5,228,314	3,929,086	1,299,228		
2,641,386	2,830,824	分擔員工保險費	2,722,044	1,927,416	794,628		
16,000	53,000	傷病醫藥費	85,000	85,000			
425,723	797,580	員工通勤交通費	797,580	532,980	264,600		
899,440	1,623,690	其他福利費	1,623,690	1,383,690	240,000		
3,703,253	2,696,279	服務費用	2,500,829	1,544,319	956,510		
416,857	740,380	水電費	544,730	544,730			
353,639	614,380	工作場所電費	418,730	418,730			
35,833	63,000	工作場所水費	63,000	63,000			
27,385	63,000	氣體費	63,000	63,000			
3,695	2,950	郵電費	2,950	2,950			
3,695	2,950	郵費	2,950	2,950			
5,152	23,250	旅運費	23,250	23,250			
5,152	23,250	國內旅費	23,250	23,250			
378,965	60,000	印刷裝訂與廣告費	60,000	60,000			
378,965	60,000	印刷及裝訂費	60,000	60,000			
500,437	382,600	修理保養及保固費	382,800	382,800			
328,971	262,500	一般房屋修護費	262,500	262,500			

臺北市地方教育發展基金－臺北市立南海實驗幼兒園

40501701-39

各項費用彙計表

中華民國104年度

單位：新臺幣元

前年度 決算數	上年度 預算數	計畫別 用途別科目	合計	學前教育計畫	一般行政管理計畫	建築及設備計畫	
171,466	120,100	機械及設備修護費	120,300	120,300			
1,691,223	720,910	一般服務費	720,910	59,760	661,150		
	16,620	佣金、匯費、經理費及手續費	16,620	16,620			
1,522,754	643,000	外包費	643,000		643,000		
144,469	2,000	計時與計件人員酬金	2,000	2,000			
24,000	59,290	體育活動費	59,290	41,140	18,150		
610,924	694,189	專業服務費	694,189	470,829	223,360		
308,090	208,900	講課鐘點、稿費、出席審查及查詢費	208,900	208,900			
16,904	18,810	委託檢驗(定)試驗認證費	18,810	18,810			
	17,160	試務甄選費	17,160	17,160			
25,930	36,000	電子計算機軟體服務費	36,000	36,000			
260,000	413,319	其他	413,319	189,959	223,360		
96,000	72,000	公共關係費	72,000		72,000		
96,000	72,000	公共關係費	72,000		72,000		
1,663,779	800,650	材料及用品費	604,970	366,950	238,020		
174,306	382,260	使用材料費	180,760	180,760			
174,306	382,260	設備零件	180,760	180,760			
1,489,473	418,390	用品消耗	424,210	186,190	238,020		

臺北市地方教育發展基金－臺北市立南海實驗幼兒園

各項費用彙計表

中華民國104年度

單位：新臺幣元

前年度 決算數	上年度 預算數	計畫別 用途別科目	合計	學前教育計畫	一般行政管理計畫	建築及設備計畫	
247,815	249,000	辦公(事務)用品	249,000	16,800	232,200		
		服裝	5,820		5,820		
19,070	25,000	醫療用品(非醫療院所使用)	25,000	25,000			
1,222,588	144,390	其他	144,390	144,390			
3,315,843	3,269,583	購建固定資產、無形資產及非理財目的之長期投資	594,200			594,200	
695,097	391,200	購置固定資產	594,200			594,200	
313,998	268,000	購置機械及設備	269,000			269,000	
381,099	123,200	購置什項設備	325,200			325,200	
2,620,746	2,878,383	遞延支出(臺北市地方教育發展基金及臺北市臺北都會區捷運固定資產重置基金專用)					
2,157,326	2,878,383	遞延修繕房屋建築支出					
463,420		其他遞延支出					
75,120		稅捐及規費(強制費)					
75,120		規費					
75,120		未足額進用身障人員差額補助費					
727,654	398,660	會費、捐助、補助、分攤、照護、救濟與交流活動費	398,660	398,660			
727,654	398,660	補貼(償)、獎勵、慰問、照	398,660	398,660			

臺北市地方教育發展基金－臺北市立南海實驗幼兒園

40501701-41

各項費用彙計表

中華民國104年度

單位：新臺幣元

前年度 決算數	上年度 預算數	計畫別 用途別科目	合計	學前教育計畫	一般行政管理計畫	建築及設備計畫	
		護與救濟					
39,000	70,000	獎勵費用	70,000	70,000			
688,654	328,660	其他	328,660	328,660			
	100,800	其他	100,800	100,800			
	100,800	其他支出	100,800	100,800			
	100,800	其他	100,800	100,800			

臺北市地方教育發展基金－臺北市立南海實驗幼兒園

員工人數彙計表

中華民國104年度

單位：人

計 畫 及 項 目	本年度預算數	上年度預算數	本年度增減數	增 減 原 因
合計	48	48		
學前教育計畫部分	33	33		
正式職員	28	28		
臨時職員	1	1		
正式工員	4	4		
一般行政管理計畫部分	15	15		
正式職員	12	12		
正式工員	3	3		

註：1.本表不包含臨時工員人數。

2.本表臨時職員係指奉准有案之約聘僱人員。

本 頁 空 白

臺北市地方教育發展基金－

用人費用

中華民國

計 畫 及 項 目	合計	正式員額薪資	聘僱及兼職 人員薪資	超時工作報酬	津貼	獎 金		
						年終獎金	績效獎金	考績獎金
合計	46,566,813	29,484,000	635,696	418,589		3,736,362		2,621,908
學前教育計畫	34,143,023	21,144,000	635,696	151,007		2,693,862		1,795,908
職員薪金	19,656,000	19,656,000						
工員工資	1,488,000	1,488,000						
約僱職員薪金	406,896		406,896					
兼職人員酬金	228,800		228,800					
加班費	143,007			143,007				
誤餐費	8,000			8,000				
考績獎金	1,795,908							1,795,908
年終獎金	2,693,862					2,693,862		
職員退休及離職金	3,747,384							
工員退休及離職金	46,080							
分擔員工保險費	1,927,416							
傷病醫藥費	85,000							
員工通勤交通費	532,980							
其他福利費	1,383,690							
一般行政管理計畫	12,423,790	8,340,000		267,582		1,042,500		826,000
職員薪金	6,228,000	6,228,000						

彙計表

40501701-45

104年度

單位：新臺幣元

其他獎金	退休及卹償金		資遣費	福利費					提繳費
	退休金	卹償金		分擔保險費	傷病醫藥費	提撥福利金	員工通勤交通費	其他福利費	
	4,441,944			2,722,044	85,000		797,580	1,623,690	
	3,793,464			1,927,416	85,000		532,980	1,383,690	
	3,747,384								
	46,080								
				1,927,416					
					85,000				
							532,980		
								1,383,690	
	648,480			794,628			264,600	240,000	

計 畫 及 項 目	合 計	正式員額薪資	聘僱及兼職 人員薪資	超時工作報酬	津貼	獎 金		
						年終獎金	績效獎金	考績獎金
工員工資	1,080,000	1,080,000						
警餉	1,032,000	1,032,000						
加班費	267,582			267,582				
考績獎金	826,000							826,000
年終獎金	1,042,500					1,042,500		
職員退休及離職金	594,480							
工員退休及離職金	54,000							
分擔員工保險費	794,628							
員工通勤交通費	264,600							
其他福利費	240,000							

註：本表不包含臨時工員薪津。

臺北市立南海實驗幼兒園

40501701-47

彙計表

104年度

單位：新臺幣元

其他獎金	退休及卹償金		資遣費	福 利 費					提繳費
	退休金	卹償金		分擔保險費	傷病醫藥費	提撥福利金	員工通勤交通費	其他福利費	
	594,480 54,000			794,628			264,600	240,000	

臺北市地方教育發展基金－臺北市立南海實驗幼兒園

聘用及約僱人員明細表

中華民國104年度

單位：新臺幣元

區分及職稱	人數	擔任工作	聘用或約僱 起訖期間	薪點	年需經費	月 支					經費來源 及其科目
						小計	折合 金額	勞保 保險費	健康 保險費	離職 儲金	
合計	1				579,102						
約僱人員小計	1				579,102						
約僱人員(280)	1	協助啟幼學生教學	104/1/1-104/12/31	280	579,102	33,908	33,908				學前教育計畫

40501701-49

中華民國104年度

單位：新臺幣元

計 畫 別	單位	單位成本	數量	預算數	說 明
合計				50,766,272	
學前教育計畫				36,553,752	
一般行政管理計畫				13,618,320	
建築及設備計畫				594,200	

臺北市地方教育發展基金－臺北市立南海實驗幼兒園

5年來主要業務計畫分析表

中華民國104年度

單位：新臺幣元

年 度 及 項 目	單 位	數 量	單位成本或 平均利（費）率	金 額	說 明
(本)年度預算數				36,553,752	
學前教育計畫				36,553,752	
(上)年度預算數				39,479,661	
學前教育計畫				39,479,661	
(前)年度決算數				35,850,431	
學前教育計畫				35,850,431	
(101)年度決算數				35,534,398	
學前教育計畫				35,534,398	
(100)年度決算數				32,086,775	
學前教育計畫				32,086,775	

臺北市地方教育發展基金－臺北市立南海實驗幼兒園

40501701-51

固定項目明細表

中華民國104年度

單位：新臺幣元

項 目	期初餘額	本年度增加	本年度減少	期末餘額	說 明
資產	12,208,958	594,200		12,803,158	
機械及設備	4,739,243	269,000		5,008,243	
交通及運輸設備	535,900			535,900	
什項設備	6,806,548	325,200		7,131,748	
電腦軟體	127,267			127,267	

註：92年度以前已提列折舊166,758元(包括機械及設備累計折舊54,622元、交通及運輸設備累計折舊15,640元、什項設備累計折舊96,496元)及已攤銷費用0元，自93年度起，本固定項目分開原則，將屬長期固定帳項另立帳類管理(不再計提累計折舊及攤銷)。